

bürosuche.de: Moderne Büroflächen mit optimaler Anbindung

28.06.2024

Büro/Praxis, Isernhagen, Objekt-Id: 20591-13-0-76076-Angermann-Hannover

Link zu dieser Immobilie: https://gewerbeimmobilien.region-hannover.de/sks_han/detail.xhtml?objectId=20591-13-0-76076-Angermann-Hannover

Immobilie		
Büro/Praxis	388 m ²	12,90 €/m ²
Vermittlungsart	Miete	
Nebenkosten	2,00	
Angebot von	Makler	
Provision	Ja, 3 Bruttomonatsmieten zzgl. der gesetzl. MwSt.	
Verfügbar ab	Kurzfristig	
Baujahr(e)	2024	



Standort
30916 Isernhagen Kreis: Hannover

Ansprechpartner	
Schwitalla, Marco Windmühlenstraße 3 30159 Hannover	+49 511 93 61 92 20 Marco.Schwitalla@angermann.de

Immobilienbeschreibung	
Objektbeschreibung	Mit dem Axon ist ein modernes und nachhaltiges Bürogebäude in sehr guter Verkehrslage entstanden. Die Büroflächen können individuell nach Mieterwunsch gestaltet und ausgebaut werden. Die vielfältige Ausstattung sorgt für eine moderne, multifunktionale und effiziente Arbeitswelt mit optimalen Bedingungen. Raumhohe und durchgängige Fensterfronten schaffen eine hohe Transparenz und verbinden den Außenraum mit der Arbeitswelt. Durch die einmalige Architektur wird den Unternehmen eine besondere Außendarstellung geboten. Die großzügige Dachterrasse bietet ausreichend Platz für After Work Events. Nur wenige Gehminuten entfernt liegen Bus- und Bahnhaltestelle, worüber der Hauptbahnhof in knapp 20 Minuten erreicht werden kann. Mit dem PKW ist die Anbindung über die Bundesautobahnen A2 sowie die A37 ebenfalls hervorragend. Zu jeder Büroeinheit gehört ein Kellerraum mit einer Größe von ca. 15 m ² sowie Stellplätze in der Tiefgarage. In der näheren Umgebung befindet sich das A2-Center und der Altwarmbüchener See.

Ausstattung / Merkmale	
Beschreibung Ausstattung	<ul style="list-style-type: none"> - Variable Grundrisse - Flexibilität durch Hohlraumboden - Balkon/Dachterrasse. - außenliegender Sonnenschutz - Reduzierte Nebenkosten durch Low-Energie-Technik (Wärmepumpen mit Erdsonden, Betonkernaktivierung für das Heizen und Kühlen, Zusatztemperierung und Individualisierung mit FBH) - Kosteneffizienz durch intelligentes Energiemanagement - automatische Lichtsteuerung und Beschattung - optimales Raumklima durch intelligentes Heizen, Kühlen und Lüften und vernetzte Audiolösungen für Zutritt, Alarmierung und Text-to-Speech - Glasfaserkabel-Anschluss
Zustand	ERSTBEZUG

Energieausweis	
Energieausweistyp	Nicht vorhanden
Wesentliche Energieträger	ka

Verkehrsanbindung / Infrastruktur			
Autobahnanschluss in	0,1 km	Ortsdurchfahrt erforderlich	Nein

Bilder



AXON-Isernhagen-1



AXON-Isernhagen-4



AXON-Isernhagen-2



AXON-Isernhagen-6

Bilder



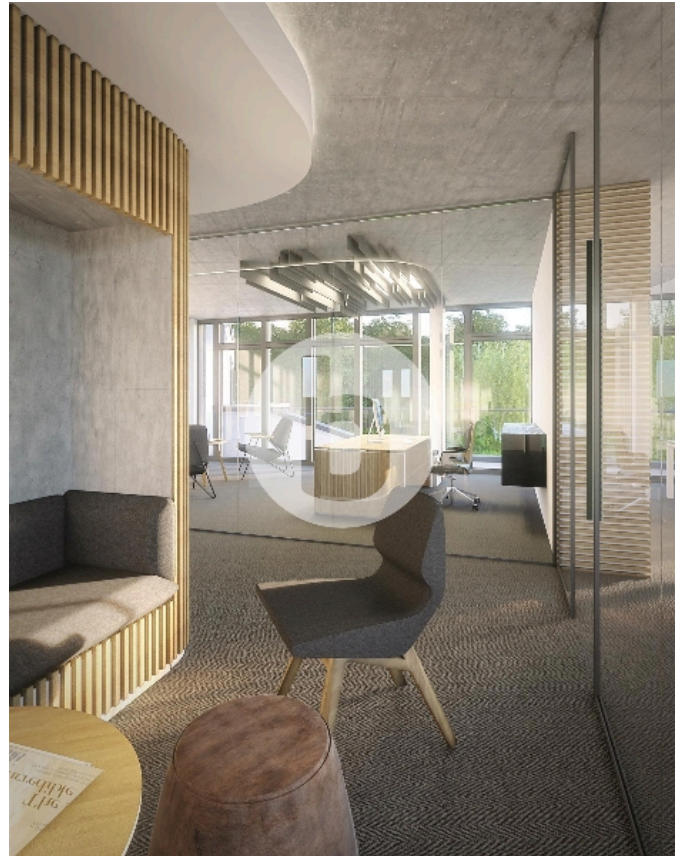
AXON-Isernhagen_innen-3



AXON-Isernhagen_innen-5



AXON-Isernhagen_innen-2



AXON-Isernhagen_innen-6



AXON-Isernhagen_innen-8

Geografische Daten

Regional

Regional

Regional