

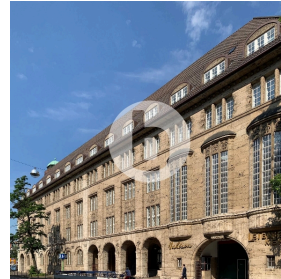
## bürosuche.de: Flexible Büroflächen in Hannovers schöner List

26.06.2024

Büro/Praxis, Hannover (ohne City), Objekt-Id: 13984-13-0-78277-Angermann-Hannover

Link zu dieser Immobilie: [https://gewerbeimmobilien.region-hannover.de/sks\\_han/detail.xhtml?objectId=13984-13-0-78277-Angermann-Hannover](https://gewerbeimmobilien.region-hannover.de/sks_han/detail.xhtml?objectId=13984-13-0-78277-Angermann-Hannover)

Immobilie		
Büro/Praxis	304 m <sup>2</sup>	14,00 €/m <sup>2</sup>
Vermittlungsart	Miete	
Nebenkosten	4,50	
Angebot von	Makler	
Provision	Nein	
Verfügbar ab	nach Vereinbarung	
Baujahr(e)	1913	



Standort
30163 Hannover (ohne City) Kreis: Hannover Lister Straße 6-18

Ansprechpartner	
Angermann Hannover GmbH Türk, Canan Windmühlenstraße 3 30159 Hannover	0511 93 61 92 15 0511 93 61 92 22 canan.tuerk@angermann.de

Immobilienbeschreibung	
Objektbeschreibung	Im Frühjahr 1995 wurde das architektonisch reizvolle und teilweise unter Denkmalschutz stehende Ensemble „Podbi-Park“ mit insgesamt ca. 52.000 m <sup>2</sup> eröffnet. Das Ensemble bietet ca. 8.000 m <sup>2</sup> Einzelhandels, Gastronomie- und Serviceflächen. Es stehen ca. 32.000 m <sup>2</sup> repräsentative und multifunktionale Büroflächen zur Verfügung. Mit der Dorint-Gruppe hat sich sehr früh ein schickes vier Sterne-Hotel für diesen Standort entschieden. Die Einkaufspassage bietet ein für Kunden und Besucher eindrucksvolles Ambiente. In der Passage befinden sich u. a. das Bürgeramt List-Podbi, die Stadtteilbibliothek, ein Fitnessstudio sowie der traditionelle Fabrikverkauf von Bahlsen. Stellplätze können für 95,00€ pro Monat gemietet werden.

Ausstattung / Merkmale	
Beschreibung Ausstattung	
Zustand	NACH_VEREINBARUNG
Energieausweis	
Energieausweistyp	Nicht vorhanden
Wesentliche Energieträger	ka

Verkehrsanbindung / Infrastruktur	
Beschreibung der Lage	Das Objekt befindet sich im beliebten Stadtteil List nordöstlich von Hannovers Zentrum. Nach der Umsiedlung des Firmensitzes von Hannover nach Barsinghausen ist auf dem ehemaligen Bahlsen Gelände im Frühjahr 1995 der heutige Podbi-Park entstanden. Neben vielen Boutiquen, Cafés und Restaurants befinden sich eine Anzahl von Büro- und Gewerbeflächen in unmittelbarer Nachbarschaft. Der Podbi-Park liegt direkt an der stark frequentierten Podbielskistraße sowie der bekannten Fußgängerstraße „Lister Meile“ und dem Pelikanviertel.
Autobahnanschluss in	0 km Ortsdurchfahrt erforderlich Nein

Bilder



11\_ShiftN



Passage



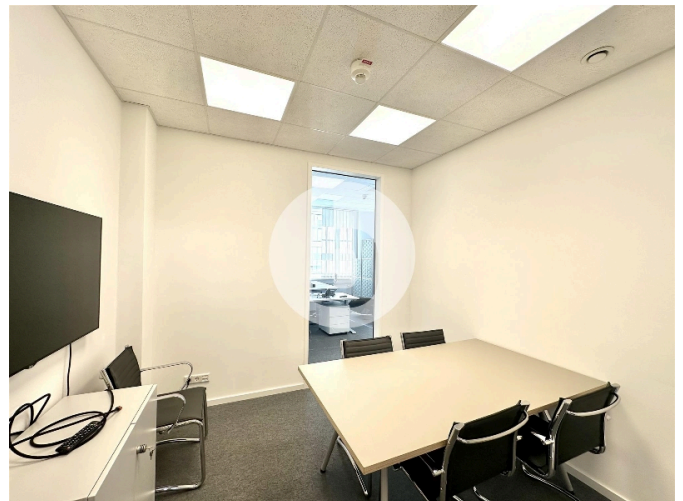
Außenansicht



Büro



Küche



Büro III



Bilder



Büro IV



Flur



Flur II

Geografische Daten

Regional

Regional

Regional