

bürosuche.de: Flexible Büroflächen in stylischem Bürogebäude an der Vahrenwalder Straße

25.06.2024

Büro/Praxis, Hannover (ohne City), Objekt-Id: 18831-13-0-65845-Angermann-Hannover

Link zu dieser Immobilie: https://gewerbeimmobilien.region-hannover.de/sks_han/detail.xhtml?objectId=18831-13-0-65845-Angermann-Hannover



Immobilie		
Büro/Praxis	263 m ²	35,00 €/m ²
Vermittlungsart	Miete	
Angebot von	Makler	
Provision	Nein	
Verfügbar ab	kurzfristig	
Baujahr(e)	2020	

Standort	
30165 Hannover (ohne City)	
Kreis: Hannover	

Ansprechpartner	
Angermann Hannover GmbH	0511 93 61 92 15
Türk, Canan	0511 93 61 92 22
Windmühlenstraße 3	canan.tuerk@angermann.de
30159 Hannover	

Immobilienbeschreibung	
Objektbeschreibung	Mit dem Standort Hannover Vahrenwald wird Corporate Coworking erstmalig in Hannover auf ca. 6.700 qm flexiblen Arbeitslandschaften erlebbar. Der neue Standort Hannover Vahrenwald besticht durch seine verkehrsgünstige Lage mit ausreichend PKW-Stellplätzen und einer sehr guten Anbindung an den ÖPNV. Die innenliegende Terrasse ist zugänglich von jedem Office und den Coworking Spaces. Wir können Ihnen sämtliche Bürokonzepte in dem Objekt anbieten. Angefangen von dem einfachen Schreibtisch auf einer Co-Working Fläche über möblierte Privaträume bis hin zu größeren Freiflächen die Sie selber gestalten können.

Ausstattung / Merkmale	
Beschreibung Ausstattung	
Energieausweis	
Energieausweistyp	Nicht vorhanden
Wesentliche Energieträger	ka

Verkehrsanbindung / Infrastruktur	
Beschreibung der Lage	Hannover Vahrenwald ist der bevölkerungsreichste sowie ein lebendiger und lebenswerter Stadtbezirk. Er ist aus zwei Dörfern entstanden und wurde von traditionellen Industrieunternehmen geprägt, wie beispielsweise der Continental AG, Bahlsen, Pelikan und Polygram. Heute siedeln sich dort immer mehr junge Unternehmen aus vielen verschiedenen Branchen an. Hannover Vahrenwald ist der bevölkerungsreichste sowie ein lebendiger und lebenswerter Stadtbezirk. Er ist aus zwei Dörfern entstanden und wurde von traditionellen Industrieunternehmen geprägt, wie beispielsweise der Continental AG, Bahlsen, Pelikan und Polygram. Heute siedeln sich dort immer mehr junge Unternehmen aus vielen verschiedenen Branchen an.
Autobahnanschluss in	0 km Ortsdurchfahrt erforderlich Nein

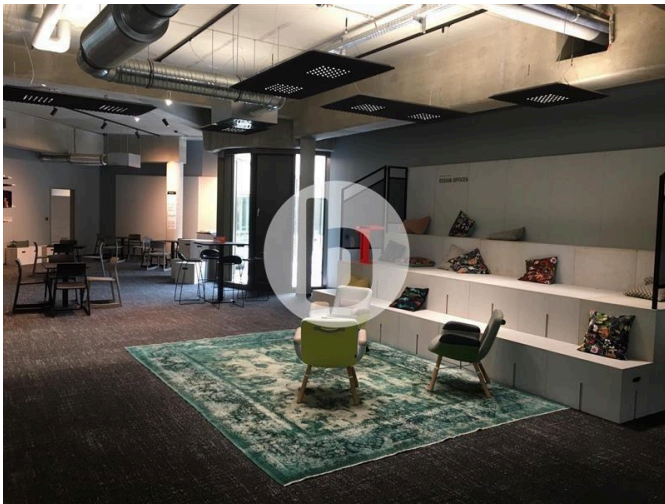
Bilder



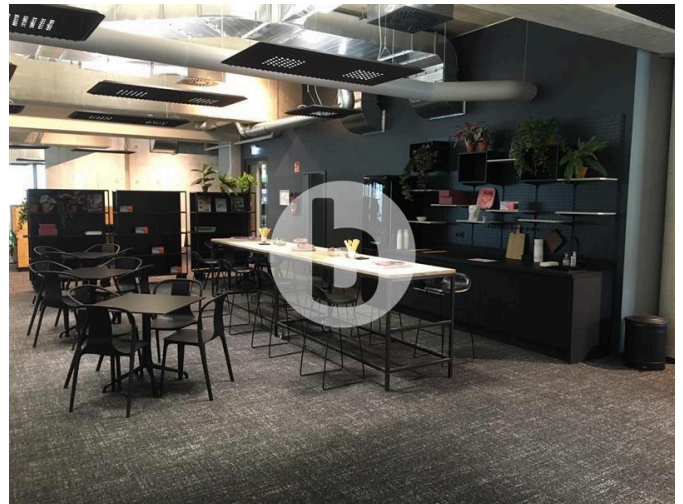
4_ShiftN2



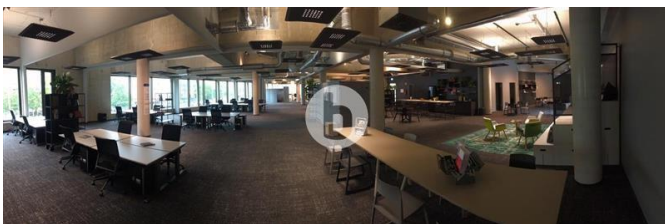
1_ShiftN



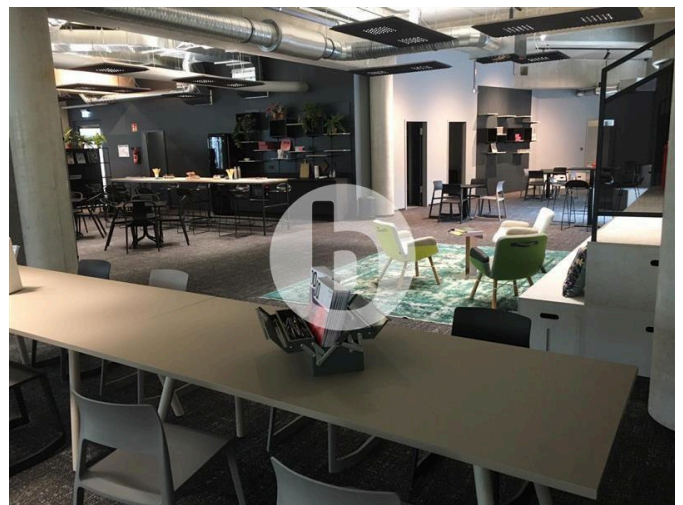
c



d



a



b

Bilder



6_ShiftN



9_ShiftN

Geografische Daten

Regional

Regional

Regional